

湖北広域行政事務センター火葬場

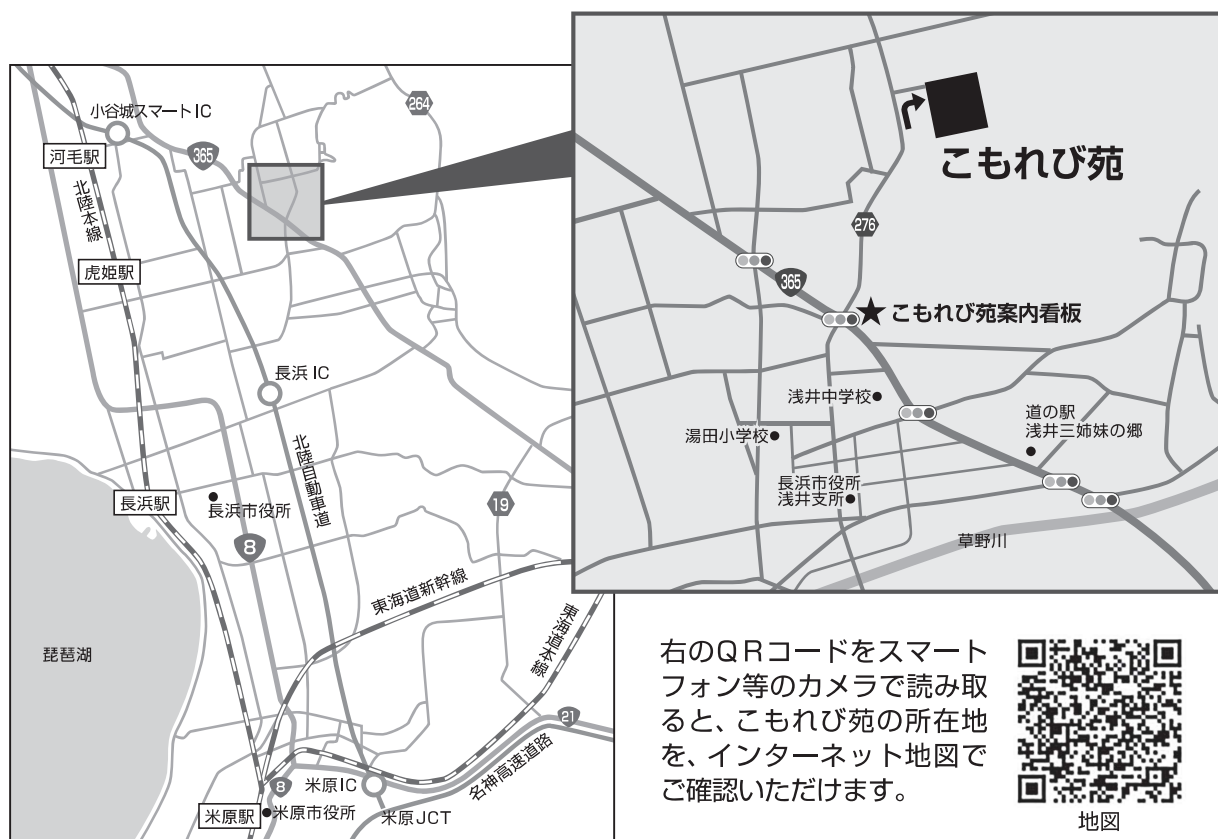
# こもれび苑

## ご利用案内



こもれび苑のご利用にあたり、事前にお読みください。

### 所在地のご案内



- ・ 国道365号線（案内看板★印）交差点からは、県道276号線を北方面にお進みいただき、道なりに標識等に従ってご来苑ください。

## ご利用案内

- ・火葬休業日 毎月1日  
(予約受付は火葬休業日にも行います。)
- ・開場時間 午前8時30分から午後5時15分まで
- ・当日の手続 こもれび苑に到着されたら、次の「火葬当日の持ち物」を係員にお渡しください。



告別室

## 火葬当日の持ち物

火葬には、次の書類等が必要です。お忘れにならないようご注意ください。

### 火葬許可証

死亡届を市役所の窓口に出すと発行される書類です。

**「火葬許可証」がないとご予約があっても火葬できません**ので必ずお持ちください。

※火葬許可証は、火葬が終わりましたら、火葬したことを証明して、お返しいたします。  
大切に保管してください。

### こもれび苑使用許可申請書

葬祭事業者さんを介してご予約の場合は、葬祭事業者さんを介してお渡しします。

電話予約の場合は、市役所窓口を介してお渡しします。

申請内容をご確認ください。

### 使用料金

現金で料金収納を行っています。ご準備のうえご来苑ください。

### 骨つぼ、骨上げ用のはしなど

骨つぼなど、火葬・収骨等で使用されるものは、利用者の方でご用意ください。

(分骨される場合などは、必要数のご準備が必要です。)

※使用申請者のご本人確認や、料金区分の判定のため住所確認を行わせていただく場合があります。運転免許証などご本人確認ができる書類等もあわせてお持ちください。

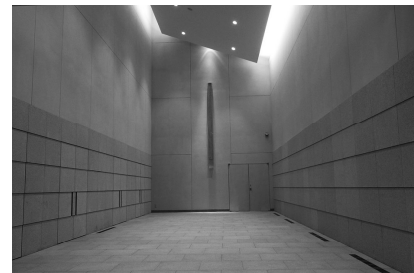
## 火葬場使用料

区 分		単 位	使 用 料	
死亡時の年齢			管 内	管 外
一 般	13歳以上	1 体	20,000円	65,000円
	13歳未満	1 体	15,000円	46,000円
死産児		1 胎	6,000円	27,000円
産汚物及び人体の一部等		1 件	6,000円	27,000円

※管内使用料は「死亡者の死亡時の住所」または「使用者の住所」が、長浜市または米原市にある場合に適用されます。

## ご利用に際してのお願い

- ・火葬できる棺の大きさは長さ230cm以内、幅70cm以内、高さ65cm以内の寝棺です。
- ・ペットの同伴はご遠慮ください。（補助犬は同伴できます）



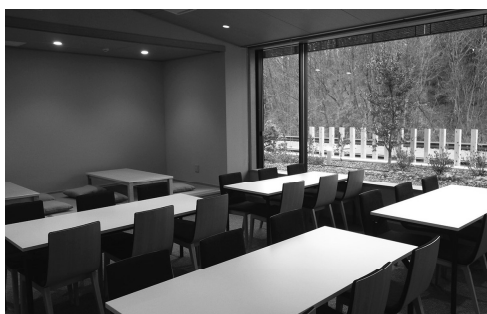
炉前ホール

## ○ご遠慮いただきたい副葬品の品目や材質

お棺の中に次のものを入れると、ご遺骨を汚したり、傷めたりするだけでなく、火葬時間が長くなったり、事故の原因になったりしますので、お入れにならないようご協力をお願いします。また、添花も最小限でお願いします。

副葬品等（品目・材質）		考えられる影響
危険物	スプレー缶やガスライター、電池・バッテリーなど爆発の恐れがあるもの ペースメーカー (取り外しができない場合は、事前にご連絡ください)	ご遺体の損傷 火葬炉の爆発・故障
燃えにくい物	ビニール、プラスチック製品などの化学製品類 ガラス製品（ジュースや酒の瓶類、眼鏡レンズなど） 貴金属製品（腕時計、指輪、眼鏡フレーム、硬貨など） 書籍類、布団、毛布、衣類、綿類など 果物、おにぎりなどの食品類 ドライアイス、その他の冷却剤 その他燃えにくいもの	ご遺体の損傷 (変色・臭いの付着 粉状化・焼付き) 不完全燃焼 火葬時間の延長 火葬炉の故障・爆発

## ○待合室の利用について



待合室

- ・待合室は35名程度までご利用できる広さです。
- ・待合室は、全室とも洋室で、室内の一部に小上がりの畳スペースがあります。
- ・待合室で軽飲食はできますが、館内での飲酒はできません。
- ・ご利用後の待合室の片付けは、ご利用者の方で行っていただき、ごみ類はすべてお持ち帰りください。
- ・指定場所（喫煙室）以外は、禁煙です。

## ○こもれび苑霊柩車の利用について

- ・こもれび苑霊柩車の出棺（霊柩車の出発）時刻、こもれび苑到着時刻をお守りください。
- ・霊柩車の迎えの場所を会葬者の別れの場とし、その場でお棺を霊柩車に乗せてください。
- ・こもれび苑からのお帰りは、霊柩車でお送りはできませんので、お帰りの車は各自でご準備ください。



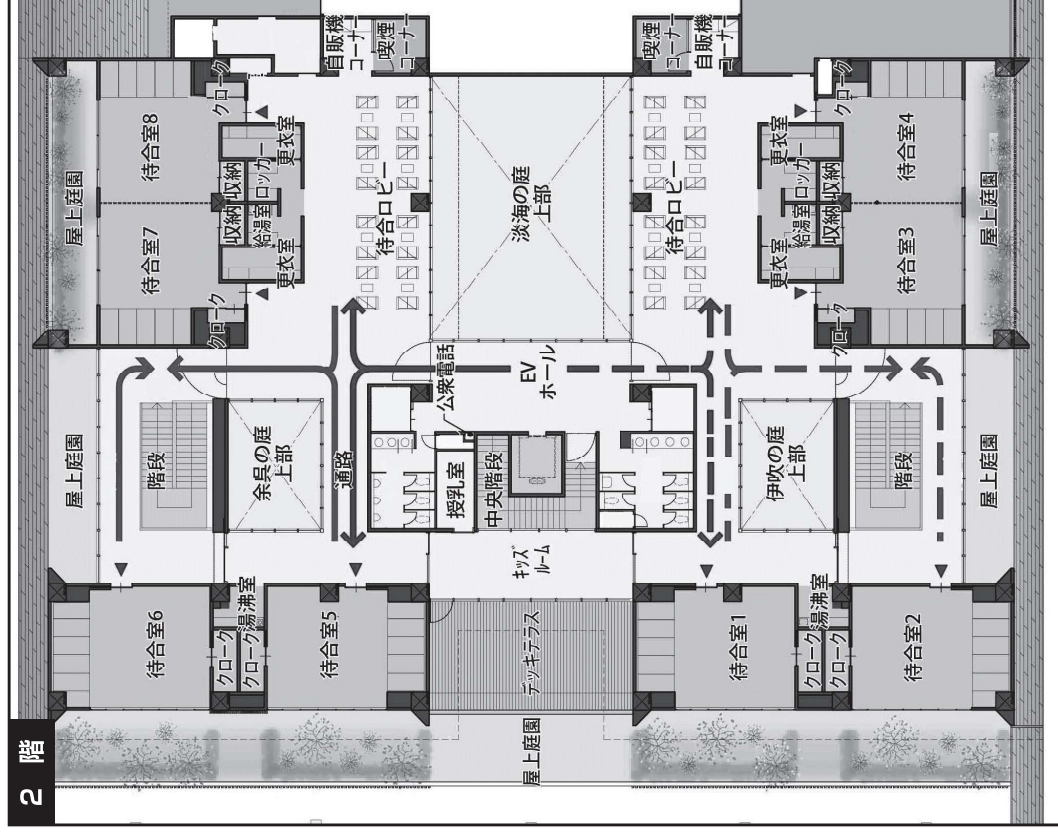
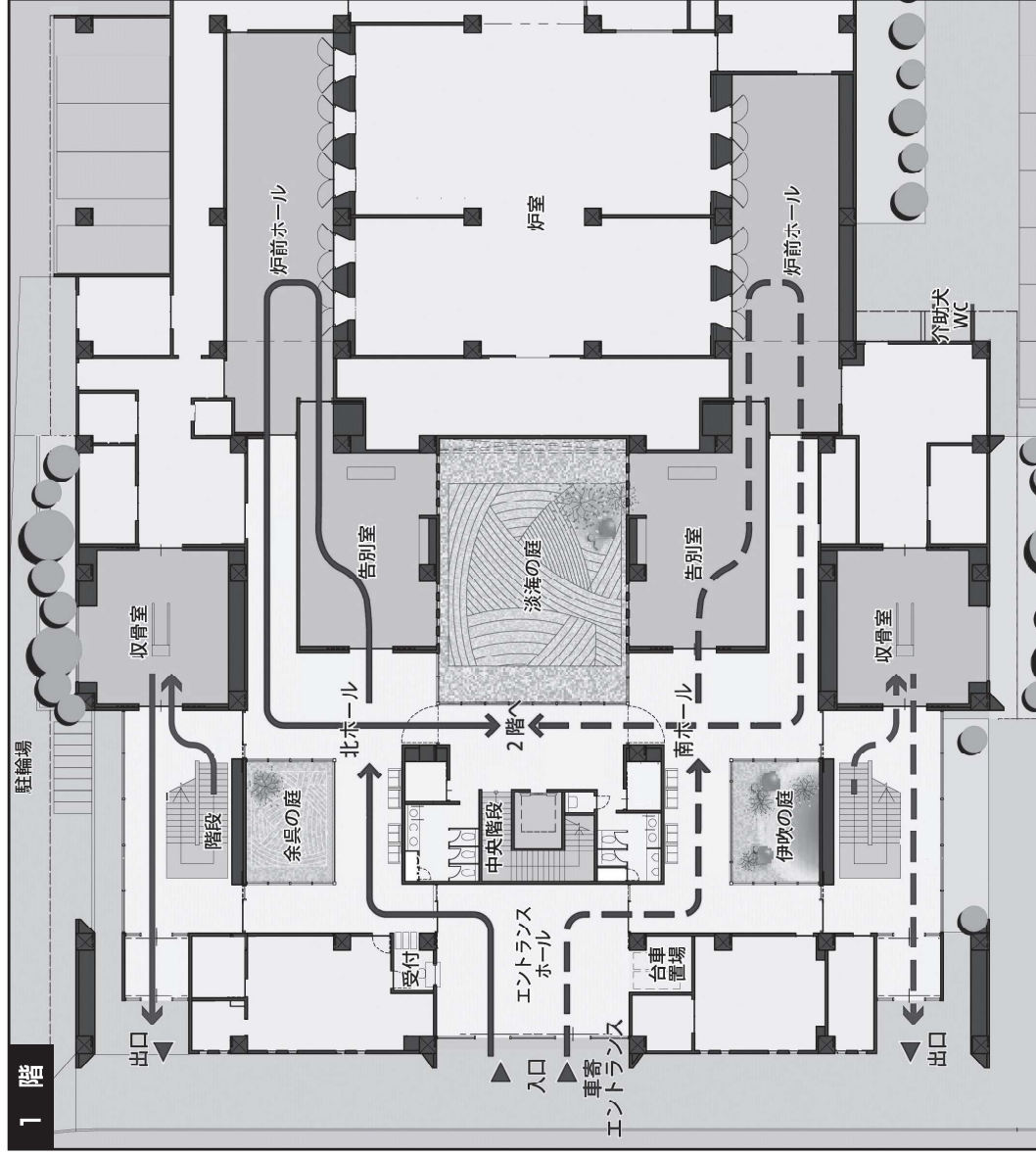
こもれび苑霊柩車

当苑は公共施設です。職員への心付け（金銭・物品）は固くお断りします。



## 館内のご案内

北ホール（実線経路）と南ホール（破線経路）のいずれかでご案内します。



## 火葬時間（めやす）

ご到着後、告別から収骨までは、約1時間45分です。  
※年齢・体格等の違いにより、火葬時間が変わりますので、  
ご了解ください。

## こもれび苑

〒526-0265 滋賀県長浜市木尾町1266番地  
TEL 0749-74-4949 FAX 0749-57-6121  
ホームページ <https://komorebien.jp/>



こもれび苑  
ホームページ